

ÜBERBAUUNGSORDNUNG "WERKSTADTHAUS" NACH ART. 88 BAUG

Auflage

ÜBERBAUUNGSVORSCHRIFTEN

Teilzonenplanänderung | **Überbauungsplan** | Überbauungsvorschriften |
Erläuterungsbericht nach Art. 47 RPV

30. Oktober 2025

Panorama AG
Fabrikstrasse 20A
3012 Bern

Legende (festsetzend)

- Perimeter Überbauungsordnung "Werkstadthaus"
- Baubereich
- Gemeinschaftlicher Bereich
- Strassenabstandslinie
- Bereich für Anlieferung
- Bereich für Notzufahrt
- Zufahrtbereich MIV

Koordinaten (festsetzend)

Punkt	x-Koordinate	y-Koordinate			
1	2603256.40	1200892.29	11	2603250.29	1200927.26
2	2603287.17	1200900.16	13	2603285.93	1200915.50
3	2603289.62	1200901.49	12	2603277.89	1200921.45
4	2603288.75	1200906.39	14	2603292.65	1200899.71
5	2603286.63	1200908.82	15	2603293.10	1200900.43
6	2603283.74	1200911.58	16	2603293.46	1200901.20
7	2603283.08	1200913.44	17	2603293.72	1200902.00
8	2603264.33	1200926.98	18	2603293.87	1200902.84
9	2603264.01	1200927.71	19	2603293.91	1200903.73
10	2603260.04	1200928.96	20	2603293.83	1200904.61
			21	2603293.30	1200906.30

Legende (hinweisend)

- Fahrbahnrand Moosweg
- Gleisstrang Bestand
- Gleisstrang neu
- Einzelblume
- Projektiertes Gebäude
- bestehendes Gebäude
- Abstandsbereich Masten Freileitung
- Freileitung VON-NACH (SBB, 132 kV)
- Bahntrasse

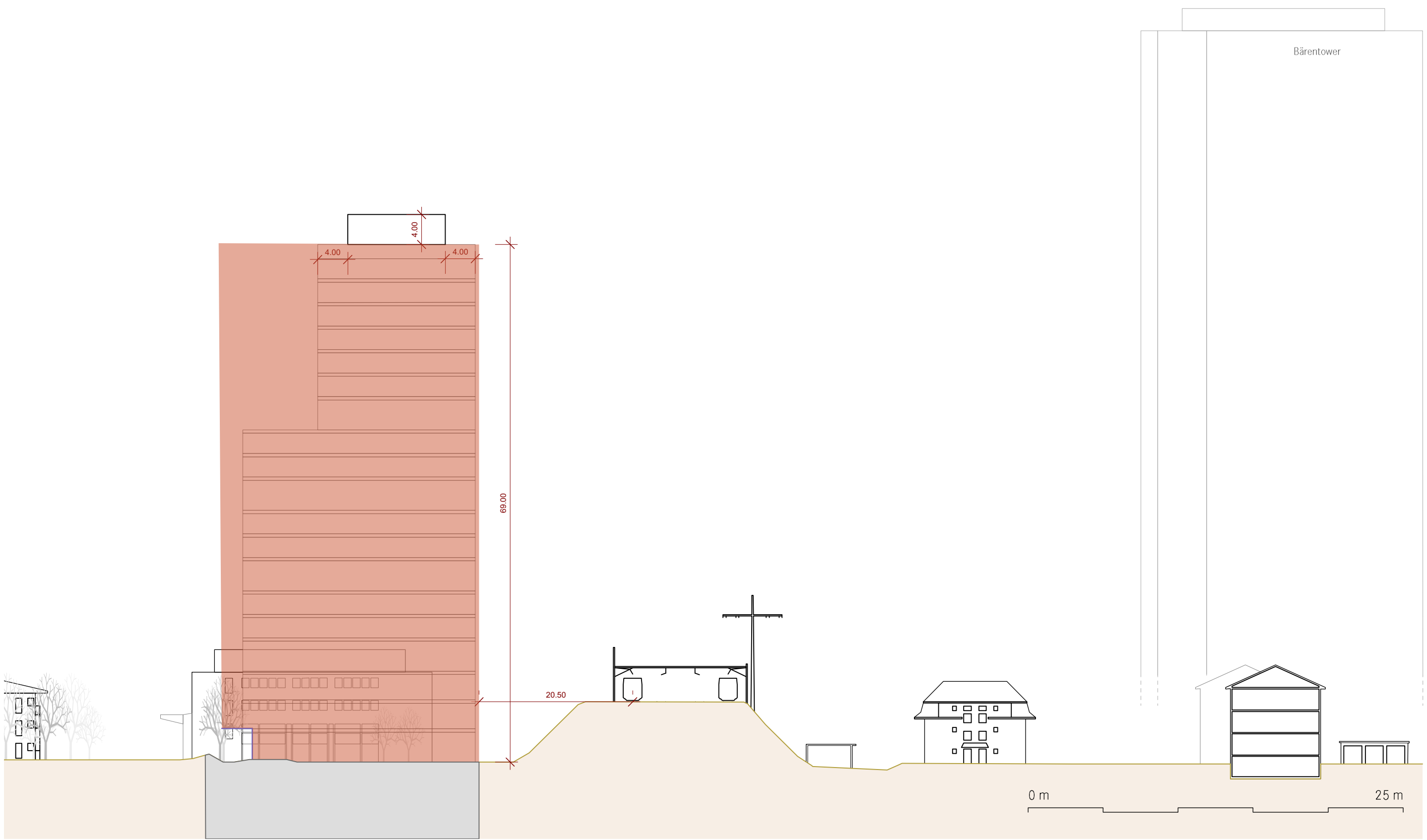
Überbauungsplan (festsetzend)



SCHNITT A (hinweisend)

1:500

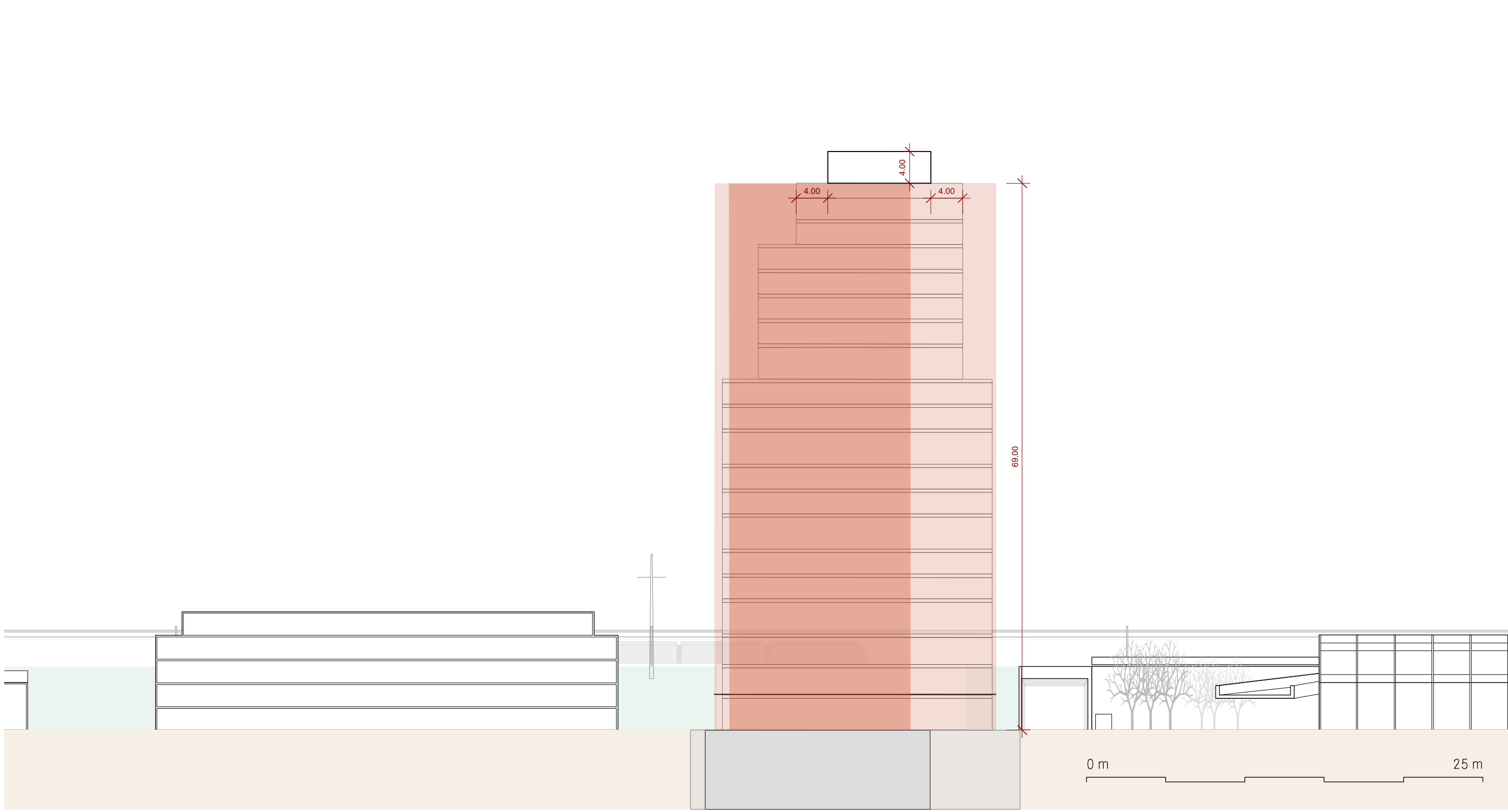
- Baubereich
- max. zulässige technisch bedingte Dachaufbaute
- UeO-Parzellen



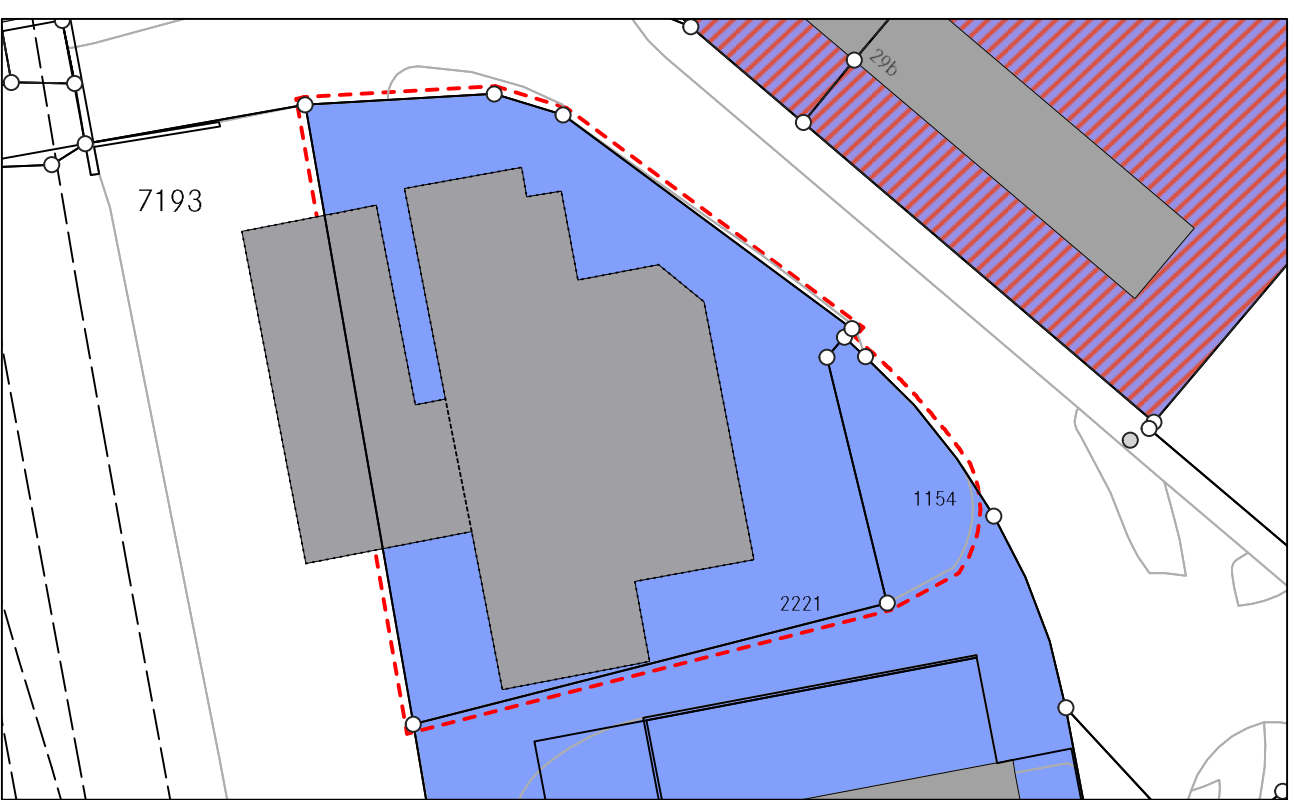
SCHNITT B (hinweisend)

1:500

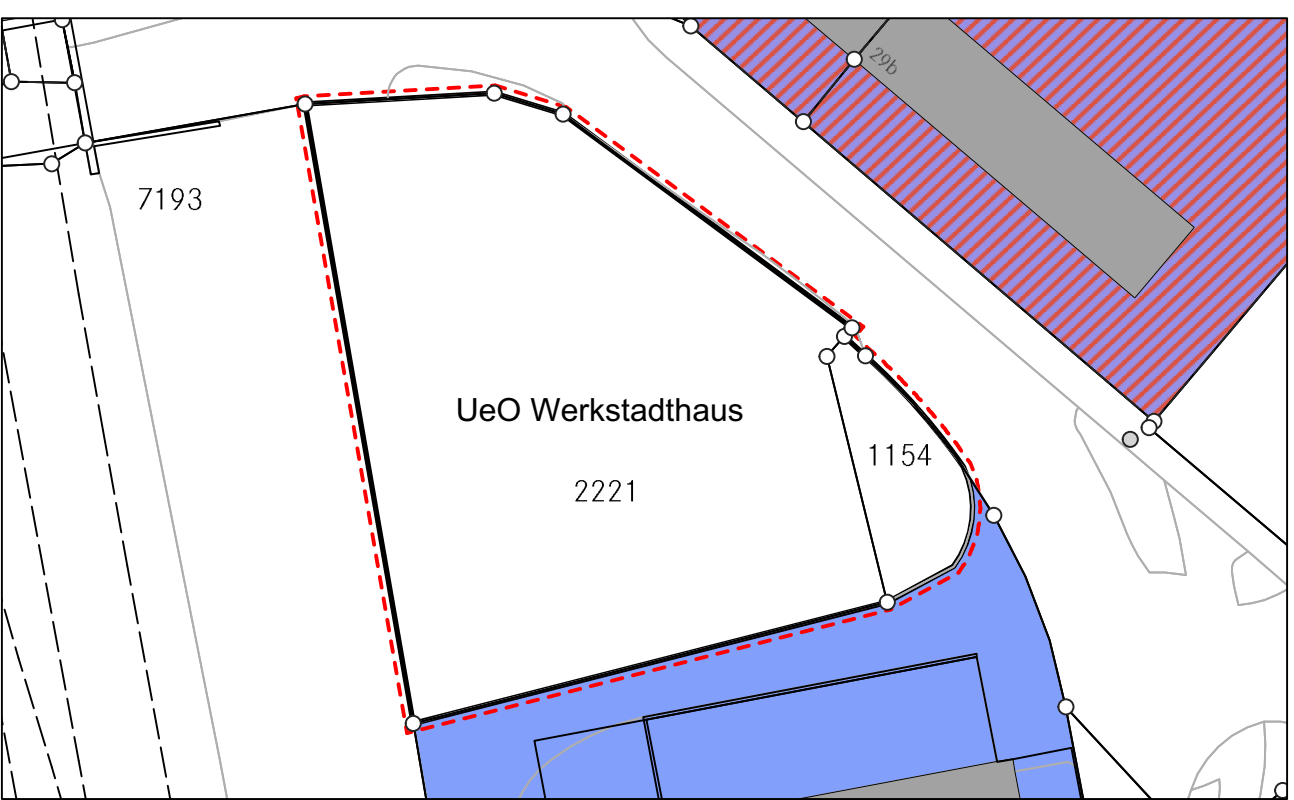
- Baubereich (Schnitt)
- Baubereich (hinter Schnitt)
- max. zulässige technisch bedingte Dachaufbaute
- UeO-Parzellen (Schnitt)
- UeO-Parzellen (hinter Schnitt)



Zonenplan ALT



Zonenplan NEU



Festsetzungen

- Wirkungsbereich der Änderung
- Gb
- UeO
- Überbauungsordnung
- WG3
- Wohn- und Gewerbezone 3
- Ungezonntes Gebiet, Verkehrsflächen

GENEHMIGUNGSVERMERKE

Mitwirkung: vom 15. Juni bis 10. August 2023
Kantonale Vorprüfung vom 15. November 2023 bis 20. August 2024
Öffentliche Auflage: vom ... bis ...
Publikation im e-Amtsblatt: vom ... bis ...

Einspracheverhandlungen: am ...
Erledigte Einsprachen: ...
Un erledigte Einsprachen: ...
Rechtsverwahrungen: ...

Beschlossen durch Gemeinderat: ...
Grossen Gemeinderat: ...

Namens der Einwohnergemeinde:
Der Gemeindepräsident Die Gemeindeschreiberin
Thomas Iten Barbara Steudler

Die Richtigkeit dieser Angaben bescheinigt:
Ostermündigen, den Die Gemeindeschreiberin
Barbara Steudler

Genehmigt durch das Amt für Gemeinden und Raumordnung am ...