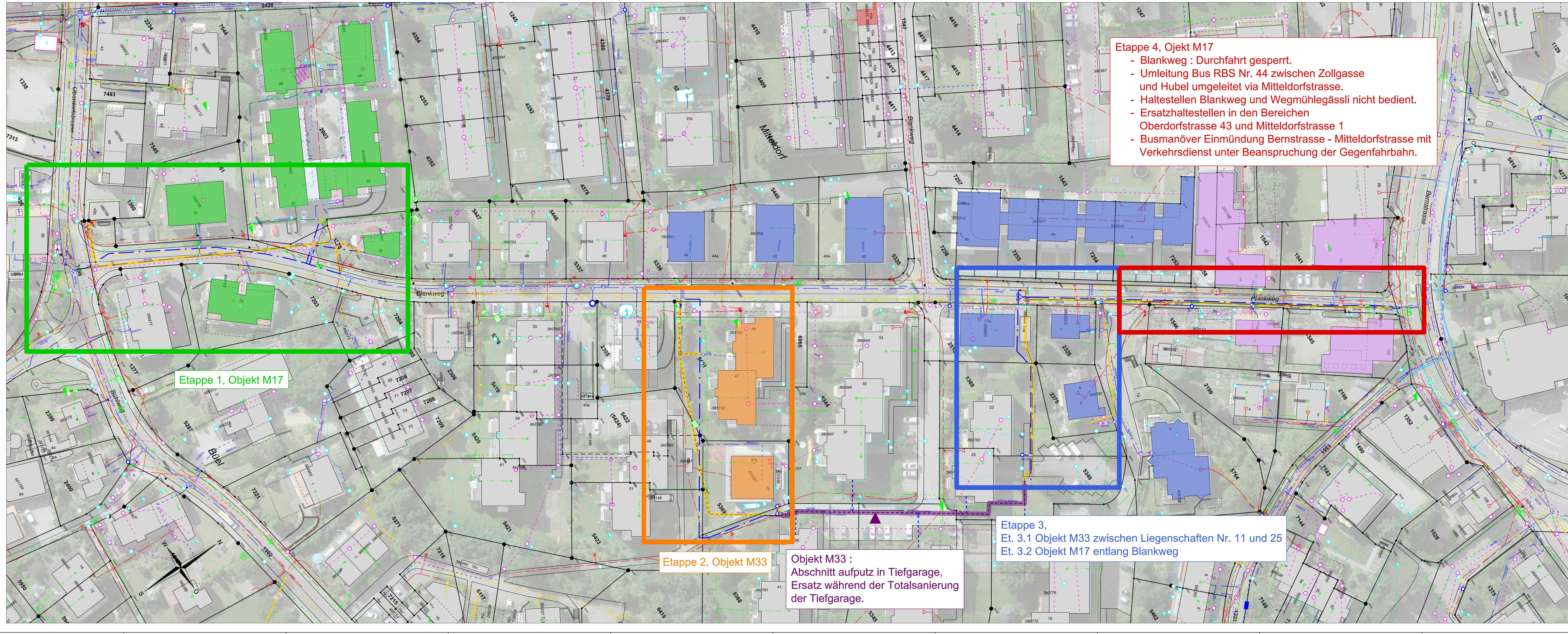


SITUATION 1:500



**Etappe 4, Objekt M17**

- Blankweg : Durchfahrt gesperrt.
- Umleitung Bus RBS Nr. 44 zwischen Zollgasse und Hubel umgeleitet via Mitteldorfstrasse.
- Haltestellen Blankweg und Wegmühlegässli nicht bedient.
- Ersatzhaltestellen in den Bereichen Oberdorfstrasse 43 und Mitteldorfstrasse 1
- Busmanöver Einmündung Bernstrasse - Mitteldorfstrasse mit Verkehrsdienst unter Beanspruchung der Gegenfahrbahn.

Etappe 1, Objekt M17

Etappe 2, Objekt M33

Objekt M33 : Abschnitt aufputzt in Tiefgarage, Ersatz während der Totalsanierung der Tiefgarage.

Etappe 3, Et. 3.1 Objekt M33 zwischen Liegenschaften Nr. 11 und 25 Et. 3.2 Objekt M17 entlang Blankweg

**Legende**

Bestehend	Neu
Gas - Schieber	Wasser - Schieber
Wasser - Hydrant und Schieber	Wasser - Tram Projekt (B+S Ingenieure und Planer)
Elektrisch (BKW) - Kandelaber	Provisorisch angeschlossene Liegenschaften - Etappe 1
Swisscom - Schacht	Provisorisch angeschlossene Liegenschaften - Etappe 2
Kabelkommunikation (UPC) - Schacht	Provisorisch angeschlossene Liegenschaften - Etappe 3
Mischwasser - Schacht	Provisorisch angeschlossene Liegenschaften - Etappe 3 und 4
Sauberwasser - Schacht	
<b>Abbruch</b>	
Wasser - Schieber	

Gemeinde Ostermündigen

Wasserleitungsersatz Blankweg

**Bauprojekt  
Übersicht GWP 17 und 33**

Situation 1:500

5705-001A	DATUM	28.11.2022	ÄNDERUNG	A - Wasser abgebrochen	GEZ	rll	KONTR	mel
	GRÖSSE	45 x 126			FILE	Maf_ergbae_Blankweg_Ostermündigen		
+ Weber Brönnimann Ingenieure, Planer und Landschaftsarchitekten Mollatstrasse 87, 3007 Bern 031 370 92 11, weber.ch								

CAD-Fac: Maf\_ergbae\_5705\_Blankweg\_Ostermündigen\planer\5705\_001\_Grundriss\_Bauprojekt.dgn  
 User: mel  
 Datum: 28.11.2022 16:25  
 Copyright SA: das vollständige Dokument ist urheberrechtlich geschützt