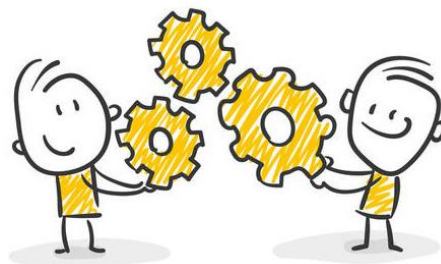


PriMa-Fachstelle Ostermundigen



Wer braucht Sie?

Erwachsene,

- welche in einigen Lebensbereichen Hilfe benötigen
- welchen eine ausreichende Unterstützung durch Fachstellen (Spitex, Pro Senectute, Pro Infirmis etc.) fehlt
- welche in administrativen und finanziellen Belangen überfordert sind
- welchen keine Vertrauensperson haben.

Was bringen Sie mit?

- freie Zeit – soziales Engagement
- Lebenserfahrung und Einfühlungsvermögen
- Grundkenntnisse von administrativen und finanziellen Aufgaben
- Humor.

Was für Aufgaben erwarten Sie?

- persönliche Kontakte mit der anvertrauten Person
- Regelung finanzieller und administrativer Angelegenheiten
- Vertretung der anvertrauten Person je nach Situation im Bereich Wohnen und Gesundheit.

Wie werden Sie unterstützt?

- Sie erhalten Unterstützung in Ihrer Arbeit, z.B.:
 - o Aufbau der persönlichen Beziehung
 - o Sozialversicherungen (z.B. Rückforderungen von Krankheitskosten bei der AHV-Zweigstelle)
 - o Kontakte zur Kindes- und Erwachsenenschutzbehörde (z.B. Berichtsablage).

Was erhalte ich?

- für Ihr soziales Engagement erhalten Sie eine Entschädigung und Spesen.

Soziales

Mitteldorfstrasse 6A
Postfach 101
3072 Ostermundigen 1

Erwachsenen- und Kinderschutz

Telefon +41 31 930 12 60
Telefax +41 31 930 12 75
www.ostermundigen.ch

Weitere Informationen finden Sie [hier](#)

Interessiert? Kontaktieren Sie uns, wir freuen uns auf eine Zusammenarbeit!

Unsere Adresse:

PriMa-Fachstelle Ostermundigen
Erwachsenen- und Kinderschutz (EKS)
Mitteldorfstrasse 6A
3072 Ostermundigen

Kontaktperson: Markus Helfenstein, PriMa-Fachstelle

Telefon: 031 930 12 60

E-Mail: [markus.helfenstein\(at\)ostermundigen.ch](mailto:markus.helfenstein@ostermundigen.ch)